

AGENA®

CARTE E TESSUTI PER L'ALTA DECORAZIONE D'INTERNI

Comunicato Stampa



AGENA.

AGENA, l'unica azienda italiana che propone al mercato un'offerta completa di carte da parati, tessuti, accessori per arredamento e tappeti con *texture* e lavorazioni coordinate ed abbinabili tra loro.

Collezione VENTAGLI:
macro-fantasie si inseguono su tessuti, tappeti e carte.
Ottimo in abbinamento a SAUVAGE, un insolito rigato a due filati dalla consistenza estremamente leggera

I prodotti AGENA sono interpreti di un lusso quotidiano frutto di **creatività innovativa ed artigianalità italiana**; per offrire un **servizio sempre più completo ai suoi clienti investe nel coordinato**: carte da parati, tessuti e tappeti dalle fantasie e dalle *nuances* abbinare tra loro. La storica azienda torinese edita **carte da parati, tessuti, accessori per arredamento** e pregiati **tappeti** abbinando fantasie a scelta a *texture* originali, ottime per un *total look* oppure coordinate alle collezioni proposte ogni anno dall'azienda.

Si tratta di tendaggi, carte da parati, tessuti murali, tessuti per imbottiti e tappeti, esclusivamente realizzati su misura, che costituiscono il complemento d'arredo ideale per definire lo stile di un ambiente. Insieme creano un'atmosfera intima ed accogliente divenendo **protagonisti e mai dettagli**.

Agena è l'unica azienda italiana ad avere una gamma coordinata di tessuti, carte, tappeti ed accessori per arredamento coordinati che abbinano perfettamente texture geometriche a righe, a motivi floreali ed uniti.

Il tessuto **VENTAGLI (34% seta e 66% cotone)**, è molto **brillante** e i **colori risultano lucenti**, grazie alla **forte presenza della seta**, mentre il **cotone gli conferisce consistenza**, e lo rende adatto sia per tendaggi che per imbottiti. Si distingue per **fantasie macro** in stile decò, dall'**effetto ottico movimentato**, mai uguale. La palette colori comprende varianti ton sur ton ed altre a contrasto, sempre con fantasia leggermente a rilievo.

Nella stessa *texture* è **disponibile anche il tessuto murale**, in *nuances* sobrie, nei toni del bianco, panna, rosa antico, ed il **tappeto coordinato**, realizzabile in **dimensioni** e colori assolutamente **personalizzabili** a partire dal modulo base di 1mq.

SAUVAGE è invece utilizzato per il **tendaggio**: 40% nylon, 42% lino e 18% poliestere conferiscono un **effetto insolito** per questo tessuto disponibile in **tre colori**, che spaziano tra il panna e il marrone; **trama aperta e due filati differenti per spessore e per colore** lo rendono un tessuto rigato originale ed inusuale; la sua **consistenza molto leggera** lo rende ideale per lasciare filtrare bene la luce.

AGENA®

CARTE E TESSUTI PER L'ALTA DECORAZIONE D'INTERNI

Immagini pattern Tessuto VENTAGLI:



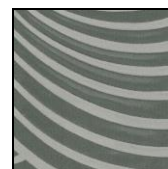
VENTAGLI
col. 20



VENTAGLI
col. 25



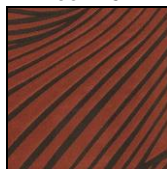
VENTAGLI
col. 70



VENTAGLI
col. 90



VENTAGLI
col. 105



VENTAGLI
col. 110



VENTAGLI
col. 120

AGENA®

Scheda Tecnica

| | |
|----------------------------|--|
| Collezione: | Agena |
| Nome tessuto: | VENTAGLI |
| Varianti | 7 varianti colore: col. 20, col. 25, col. 70, col. 90, col. 105, col. 110, col. 120 |
| Composizione: | 34% seta, 66% cotone |
| Altezza tessuto: | 138 cm |
| Rapporto di disegno | altezza 67,5 cm, larghezza 69,5 cm |
| Utilizzo | tendaggi e imbottiti |
| Manutenzione | Lavare a secco, non candeggiare, stirare con ferro tiepido, non centrifugare e non asciugare con asciugatrice. |
| Shrinkage | 2% |
| Prezzo al pubblico: | a metro lineare Euro 132,44 IVA compresa |

Immagini pattern Carta da Parati VENTAGLI:



VENTAGLI
cod. 83000



VENTAGLI
cod. 83001



VENTAGLI
cod. 83002



VENTAGLI
cod. 83003



VENTAGLI
cod. 83004

Scheda Tecnica:

| | |
|----------------------------|--|
| Collezione: | GRANLUSSO |
| Nome carta: | VENTAGLI |
| Varianti: | 5 varianti colore: 83.000, 83.001, 83.002, 83.003, 83.004. |
| Dimensione: | rotolo da 1,16 mtl |
| Manutenzione: | Le carte da parati sono lavabili con prodotti comuni e non aggressivi, come panni in microfibra inumiditi con acqua tiepida. I rivestimenti Agena scaturiscono da un particolare trattamento artigianale che li rendono unici in termini di vestibilità delle pareti e sfumature di colore. Ogni venatura, piega o altre irregolarità sono da considerarsi segno esclusivo di pregio. |
| Prezzo al pubblico: | al metro lineare Euro 95,77 IVA compresa |

AGENA®

CARTE E TESSUTI PER L'ALTA DECORAZIONE D'INTERNI

Immagini pattern tessuto SAUVAGE:



SAUVAGE
col. 10



SAUVAGE
col. 30



SAUVAGE
col. 105

AGENA®

Scheda Tecnica

| | |
|----------------------------|--|
| Collezione: | Agena |
| Nome tessuto: | SAUVAGE |
| Varianti | 3 varianti colore: col. 20, col. 25, col. 70 |
| Composizione: | 40% nylon, 42% lino, 18% poliestere |
| Altezza tessuto: | 330 cm |
| Rapporto di disegno | altezza 82 cm, larghezza 42 cm |
| Utilizzo | tendaggi |
| Manutenzione | Lavare con un ciclo normale a una temperatura massima di 30 °C o a secco, non candeggiare, stirare con ferro caldo, non centrifugare, non asciugare con asciugatrice e asciugare il prodotto in posizione verticale. |
| Shrinkage | 2% |
| Prezzo al pubblico: | a metro lineare Euro 135,65 IVA compresa |

Immagine pattern tappeto VENTAGLI:



VENTAGLI
cod. Rug. N. 10

Scheda Tecnica Tappeti VENTAGLI

| | |
|-------------------------------|---|
| Nome e Codice Tappeto: | VENTAGLI cod. Rug. N. 10 e Rug. N. 110 |
| Aspetto: | Velluto |
| Composizione: | 60% lana, 20% seta, 20% viscosa |
| Rapporto di disegno: | altezza 0 cm, larghezza 0 cm |
| Costruzione: | 100 nodi |
| Peso Felpa: | 4000 gr/ mq |
| Peso Totale: | 4500 gr/ mq |
| Altezza Felpa: | 6 mm+/- 10% |
| Altezza Totale: | 9 mm+/- 10% |
| Punti inseriti: | 100 knts/ft +/- 10% |
| Colorazione: | Tintura a mano in vasca |
| Sottofondo: | No sottofondo solo nodi |
| Manutenzione: | Aspirapolvere con spazzola rotante, lavaggio professionale (una volta all'anno) |
| Prezzo al pubblico: | Euro 1.324,00 IVA compresa al m ² |

AGENA®

CARTE E TESSUTI PER L'ALTA DECORAZIONE D'INTERNI

AGENA GROUP: www.agenagroup.it

Agena è un'Azienda nata nel 1966 nel cuore di Torino, come editore di tessuti e carte da parati di alta gamma per la decorazione di interni. Uno spirito imprenditoriale forte, una sensibile lungimiranza ed una sorprendente capacità di comprendere le evoluzioni ed i mutamenti del mercato e dei bisogni dei consumatori sono i tratti distintivi che, in 50 anni di storia, permettono di identificare Agena come una delle realtà imprenditoriali più interessanti del "Made in Italy". L'Azienda esprime due anime complementari, in grado di rispondere con oltre 100 collezioni di tessuti decorativi per tappezzeria, tendaggi ed accessori ed altrettante collezioni di carte da parati, alla selettiva domanda di qualità del nuovo millennio. Agena si propone al mercato italiano ed internazionale sia come editore tessile e di carte da parati in grado di interpretare con sensibilità e gusto innovativo lo stile dell'abitare contemporaneo, che come distributore esclusivo per l'Italia delle migliori produzioni di grandi marchi internazionali. Una radicata distribuzione sul territorio italiano ed estero presso i migliori show-room specializzati, una filiale in Spagna ed una di prossima apertura in Francia consentono a Massimo Noto – anima creativa e commerciale dell'Azienda, nonché suo Amministratore Unico e Presidente dal 1990 – di guardare al futuro con ottimismo.

Riproduzione testo libera da diritti
E' gradita segnalazione o copia della pubblicazione
Torino, giugno 2016

Informazioni per il pubblico

AGENA Carte e Tessuti per l'Alta decorazione d'Interni

HeadQuarter: Corso Unione Sovietica 225, Torino – Tel. 011 3171919

Showroom: MetroQuality, Via Solferino 24, Milano – Tel. 02 36742630

www.agenagroup.it; Segui **AGENA** su [Facebook](#) e [Google Plus](#)

RELAZIONI PUBBLICHE e UFFICIO STAMPA

Engarda Giordani Comunicazione

Cell. 335 6959223 Tel. 0322 912380 – e-mail: press1@engardagiordani.com – website

www.engardagiordani.com

AGENA®