

AGENA® CARTE E TESSUTI PER L'ALTA DECORAZIONE D'INTERNI

Agena "Green Attitude": Qualità e Sostenibilità guidano lo stile produttivo

AGENA®



Tenda realizzata
con il tessuto
ALICUDI



Tenda realizzata
con il tessuto
SALINA



Tenda realizzata
con il tessuto
PIETRE



Tenda realizzata
con il tessuto
VENTAGLI



Tende realizzate
con il tessuto
GATSBY

Tra i valori di **AGENA**, la **qualità** permette di seguire i tessuti e le carte da parati in ogni fase, **dal concept creativo del Centro Stile Agena alla distribuzione**. Qualità totale lungo tutta la filiera: questo vuol dire utilizzare, per la realizzazione dei tessuti, i **macchinari più innovativi** nella tradizione di maestri artigiani, mentre per le carte le tecnologie produttive più all'avanguardia. Significa ricorrere esclusivamente a **materiali affidabili**, resistenti e sicuri, oltre a collaborare con **fornitori di comprovata esperienza e serietà** per materie prime d'eccellenza.

Il **Centro Stile Agena disegna** carte e tessuti concepiti per **resistere nel tempo** all'usura propria dell'utilizzo e tutte le lavorazioni mirano a migliorare il prodotto finito con l'obiettivo di offrire **performance di altissimo livello**, con caratteristiche come l'essere ignifughi, idrorepellenti, resistenti all'effetto sbiadente della luce.

L'azienda pone inoltre un occhio di riguardo anche alla **sostenibilità ambientale** in quanto utilizza **fibre naturali** e **metodi di lavorazione a basso impatto ambientale**.

Agena segue un proprio Sistema di Gestione della Qualità denominato **Agena Quality System (AQS)** grazie al quale osserva un **rigoroso protocollo** a partire dall'ideazione, creazione, produzione e distribuzione dei propri tessuti e delle proprie carte da parati. La volontà dell'azienda è quella di **assicurare al cliente prodotti** frutto di un **sistema qualità** che comporta una gestione ottimale/ideale delle singole fasi produttive, dalla progettazione del Centro Stile aziendale al risultato finale, per garantire massima soddisfazione dei requisiti qualitativi più alti. Due sono le parole-chiave del sistema AQS: "Made in Europe", "Tecnologia ed innovazione".

Agena si avvale esclusivamente di **fornitori selezionati**, con i quali ha stabilito un rapporto consolidato e duraturo. Tutti i materiali impegnati nella lavorazione vengono sottoposti a verifiche per garantire che ogni collezione, ogni linea, ogni composizione e ogni pezzo che compone le collezioni di tessuti e di carte da parati sottostia agli standard di qualità che l'azienda impone a tutti i suoi prodotti.

Il **progetto estetico e produttivo** di Agena è frutto di collaborazioni totalmente "**Made in Italy**". Il Centro Stile aziendale ha in attivo una proficua **collaborazione con lo studio Pininfarina** tramite la quale la filosofia del grande designer italiano si traduce in tessuti e carte da parati uniche per essenza, eleganza ed innovazione.

Materie prime naturali e biologiche quali cotone, lana, lino oltre a canapa e bambù, cotone riciclato, poliestere ottenuto da bottiglie di PET, per arrivare a fibre più innovative derivate da risorse rinnovabili come il mais, il latte, il carapace del granchio.

Agena distribuisce oltre 100 collezioni di **tessuti** decorativi per tappezzerie, tendaggi ed accessori, ed altrettante collezioni di **carte da parati**. Ciascun prodotto si distingue nella propria categoria perché possiede le **caratteristiche** che lo rendono **eccellenza** nel segmento **in termini di performance**, come la morbidezza ed al contempo robustezza per i tessuti naturali, oppure la resistenza alla luce ed all'usura nonché *texture* antiallergiche/ ed antiacari per i tessuti tecnologici, o ancora effetti anti piega per i tendaggi. I tessuti e le carte da parati destinati all'**outdoor** sono maggiormente esposti all'**acqua** ed all'**umidità** in genere, che con il tempo possono intaccarli e sono resi idrorepellenti grazie a speciali trattamenti, mentre quelli destinati al settore dell'**ospitalità** e del **contract** sono **ignifughi**.

L'attenzione produttiva verte su diverse tipologie di materiali, non solo carte e tessuti ma anche **fibre**, **materie prime**, **tinture** ed accessori d'arredamento confezionati secondo criteri eco-sostenibili. Cresce sempre di più l'impegno di Agena verso **materie prime naturali e biologiche** quali lana, cotone, canapa, seta e lino, trattati in maniera eco-compatibile - ad esempio tinti con coloranti naturali - ma anche fibre sintetiche a basso impatto ambientale.

Agena utilizza anche **Flyer**, **filato** amico della natura, prodotto con sostanze atossiche ed anallergiche per confezionare tessuti tecnologici morbidi al tatto, che garantiscono **sicurezza e salute** essendo completamente **antiallergici**, **atossici**, **antibatterici**, **riciclabili** e totalmente **privi di additivi tossici**.

Flyer è totalmente resistente al fuoco e le sue caratteristiche termoregolabili fanno in modo di riscaldare in inverno e non far sudare in estate. E' **facilmente lavabile in lavatrice a 40° gradi e non necessita stiratura**. Resiste al **100% alla luce del sole**, ed anche dopo anni i **colori conservano la lucentezza del primo giorno**, **resiste alle macchie più comuni**, come olio-burro-creme solari-cioccolato, **resiste all'usura e non presenta pilling** anche dopo numerosi lavaggi.

In Agena è **continua la ricerca stilistica e lo studio sui materiali**. Le sue collezioni di anno in anno si arricchiscono di prodotti innovativi e di texture strutturate con lavorazioni e finissaggi effetto rilievo, a disegni geometrici, con fantasie floreali e damascate che risultano **coordinabili tra loro e per questo non vivono una sola stagione ma risultano sempre attuali** e di tendenza.

SCHUDE TECNICHE DI ALCUNI TESSUTI DELLA COLLEZIONE "AGENA NATURALI":

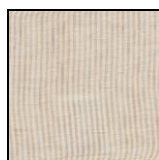
Immagini dei pattern del Tessuto ALICUDI:



ALICUDI
col. 10 latte



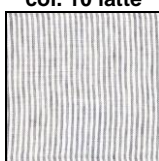
ALICUDI
col. 25 alabastro



ALICUDI
col. 30 cipria



ALICUDI
col. 35 militare



ALICUDI
col. 70 navy



ALICUDI
col. 105 cacao



ALICUDI
col. 130 acquamarina

Scheda tecnica del tessuto ALICUDI

Collezione:	Agena Naturali
Nome tessuto:	ALICUDI
Varianti	7 varianti colore: col. 10 latte, col. 25 alabastro, col. 30 cipria, col. 35 militare, col. 70 navy, col. 105 cacao, col. 130 acquamarina
Composizione:	100% lino
Altezza tessuto:	330 cm
Rapporto di disegno	altezza 0 cm , larghezza 0,4 cm
Utilizzo	tendaggi
Manutenzione	Lavare con un ciclo normale a una temperatura massima di 30 °C, non candeggiare, non stirare, non centrifugare e non asciugare con asciugatrice.
Shrinkage	1,20%
Prezzo al pubblico:	a metro lineare Euro 94,29 IVA compresa

AGENA.

Immagini dei pattern del Tessuto SALINA:



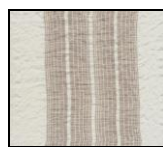
SALINA
col. 05 ottico



SALINA
col. 30 oro



SALINA
col. 70 navy



SALINA
col. 100 stagno



SALINA
col. 120 argento

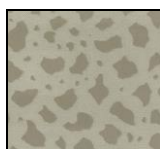
Scheda tecnica del tessuto SALINA:

Collezione:	Agena Naturali
Nome tessuto:	SALINA
Varianti	5 varianti colore: col. 05 ottico, col. 30 oro, col. 70 navy, col. 100 stagno, col. 120 argento
Composizione:	100% lino
Altezza tessuto:	300 cm
Rapporto di disegno	altezza 0 cm , larghezza 28 cm
Utilizzo	tendaggi
Manutenzione	Lavare con un ciclo normale a una temperatura massima di 30 °C, non candeggiare, non stirare, l'indumento può essere pulito con solventi percoloroetilene, idrocarburi, R113 ed R11, nel rispetto dei limiti per quanto riguarda la temperatura e l'umidità, non centrifugare e non asciugare con asciugatrice, appendere dopo centrifuga.
Shrinkage	in altezza 3% e in larghezza 1%
Prezzo al pubblico:	a metro lineare Euro 119,52 IVA compresa

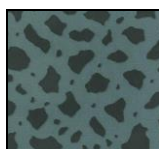
Immagini pattern del Tessuto PIETRE:



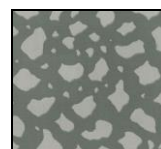
PIETRE
col. 20



PIETRE
col. 25



PIETRE
col. 70



PIETRE
col. 90



PIETRE
col. 105



PIETRE
col. 110



PIETRE
col. 120

Scheda Tecnica del tessuto PIETRE

Collezione:	Agena Naturali
Nome tessuto:	PIETRE
Varianti	7 varianti colore: col. 20, col. 25, col. 70, col. 90, col. 105, col. 110, col. 120
Composizione:	34% seta, 66% cotone
Altezza tessuto:	138 cm
Rapporto di disegno	altezza 54,5 cm, larghezza 69,5 cm
Utilizzo	tendaggi e imbottiti
Manutenzione	Lavare a secco, non candeggiare, stirare con ferro tiepido, non centrifugare e non asciugare con asciugatrice.
Shrinkage	2%
Prezzo al pubblico:	a metro lineare Euro 132,44 IVA compresa

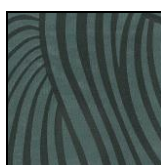
Immagini pattern Tessuto VENTAGLI:



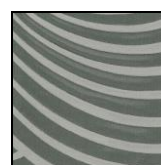
VENTAGLI
col. 20



VENTAGLI
col. 25



VENTAGLI
col. 70



VENTAGLI
col. 90



VENTAGLI
col. 105



VENTAGLI
col. 110



VENTAGLI
col. 120

Scheda Tecnica del Tessuto VENTAGLI

Collezione:	Agena
Nome tessuto:	VENTAGLI
Varianti	7 varianti colore: col. 20, col. 25, col. 70, col. 90, col. 105, col. 110, col. 120
Composizione:	34% seta, 66% cotone
Altezza tessuto:	138 cm
Rapporto di disegno	altezza 67,5 cm, larghezza 69,5 cm
Utilizzo	tendaggi e imbottiti
Manutenzione	Lavare a secco, non candeggiare, stirare con ferro tiepido, non centrifugare e non asciugare con asciugatrice.
Shrinkage	2%
Prezzo al pubblico:	a metro lineare Euro 132,44 IVA compresa

Immagini pattern Tessuto GATSBY:



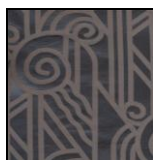
GATSBY col.
20 Avorio



GATSBY col.
25 Alabastro



GATSBY col.
40 Oro



GATSBY col.
90 Antracite



GATSBY col.
105 Cacao



GATSBY col.
115 Fumo

AGENA.

Scheda Tecnica

Collezione:	Agena Naturali
Nome tessuto:	GATSBY
Varianti	6 varianti colore: col 20 avorio, col. 25 alabastro, col. 40 oro, col. 90 antracite, col. 105 cacao, col. 115 fumo
Composizione:	60% cotone, 40% seta
Altezza tessuto:	136 cm
Rapporto di disegno	altezza 27 cm, larghezza 34 cm
Utilizzo	tendaggi, imbottiti, tappezzerie e accessori d'arredo
Manutenzione	Non lavare ad acqua, non candeggiare, stirare con cura ad un temperatura minima, lavare a secco delicatamente, non centrifugare e non asciugare con asciugatrice.
Shrinkage	2%
Prezzo al pubblico:	a metro lineare Euro 138,98 IVA compresa

AGENA GROUP: www.agenagroup.it

Agena è un'Azienda nata nel 1966 nel cuore di Torino, come editore di tessuti e carte da parati di alta gamma per la decorazione di interni. Uno spirito imprenditoriale forte, una sensibile lungimiranza ed una sorprendente capacità di comprendere le evoluzioni ed i mutamenti del mercato e dei bisogni dei consumatori sono i tratti distintivi che, in 50 anni di storia, permettono di identificare Agena come una delle realtà imprenditoriali più interessanti del "Made in Italy". L'Azienda esprime due anime complementari, in grado di rispondere con oltre 100 collezioni di tessuti decorativi per tappezzeria, tendaggi ed accessori ed altrettante collezioni di carte da parati, alla selettiva domanda di qualità del nuovo millennio. Agena si propone al mercato italiano ed internazionale sia come editore tessile e di carte da parati in grado di interpretare con sensibilità e gusto innovativo lo stile dell'abitare contemporaneo, che come distributore esclusivo per l'Italia delle migliori produzioni di grandi marchi internazionali. Una radicata distribuzione sul territorio italiano ed estero presso i migliori show-room specializzati, una filiale in Spagna ed una di prossima apertura in Francia consentono a Massimo Noto – anima creativa e commerciale dell'Azienda, nonché suo Amministratore Unico e Presidente dal 1990 – di guardare al futuro con ottimismo.

Riproduzione testo libera da diritti
E' gradita segnalazione o copia della pubblicazione
Torino, luglio 2016

Informazioni per il pubblico

AGENA Carte e Tessuti per l'Alta decorazione d'Interni

HeadQuarter: Corso Unione Sovietica 225, Torino – Tel. 011 3171919

Showroom: MetroQuality, Via Solferino 24, Milano – Tel. 02 36742630

www.agenagroup.it; Segui **AGENA** su [Facebook](#) e [Google Plus](#)

RELAZIONI PUBBLICHE e UFFICIO STAMPA

Engarda Giordani Comunicazione

Cell. 335 6959223 Tel. 0322 912380 – e-mail: press1@engardagiordani.com – website www.engardagiordani.com